

Escenario de Pared

Se detallan Specs por Estación.

FORMATO ORIGINALES:

- **JPG a igual tamaño a 100dpi**
- **ILUSTRATOR convertidos a curvas / imagenes / demasias**

Escenario de Pared: LÍNEA A

Carabobo



NOMENCLATURA DE LOS CARTELES PUBLICITARIOS

Estafic Light Horizontal	B		Reja	R.	
Estafic Classic	E		Plano de Evacuación	P.E.	
SUBTV	T.V.		Equipamiento Asiento	E.A.	
Boca de Acceso	H		Equipamiento Cesto	E.C.	
Promostep	K		Señalética	S.E.	
Atención Ciudadana	A.C.		Mapas de Red	M.R.	

TITULO DEL PLANO
EST. CARABOBO
LÍNEA A
 PLANTA NIVEL ANDEN

OBSERVACIONES	CODIGO DE ESTACION
Estación Tematizada	A-16-Ca

Escenario de Pared: Hacia Pza. de Mayo

Carabobo



Escenario de Pared: Hacia San Pedrito

Carabobo



Escenario de Pared: Medidas:

Carabobo



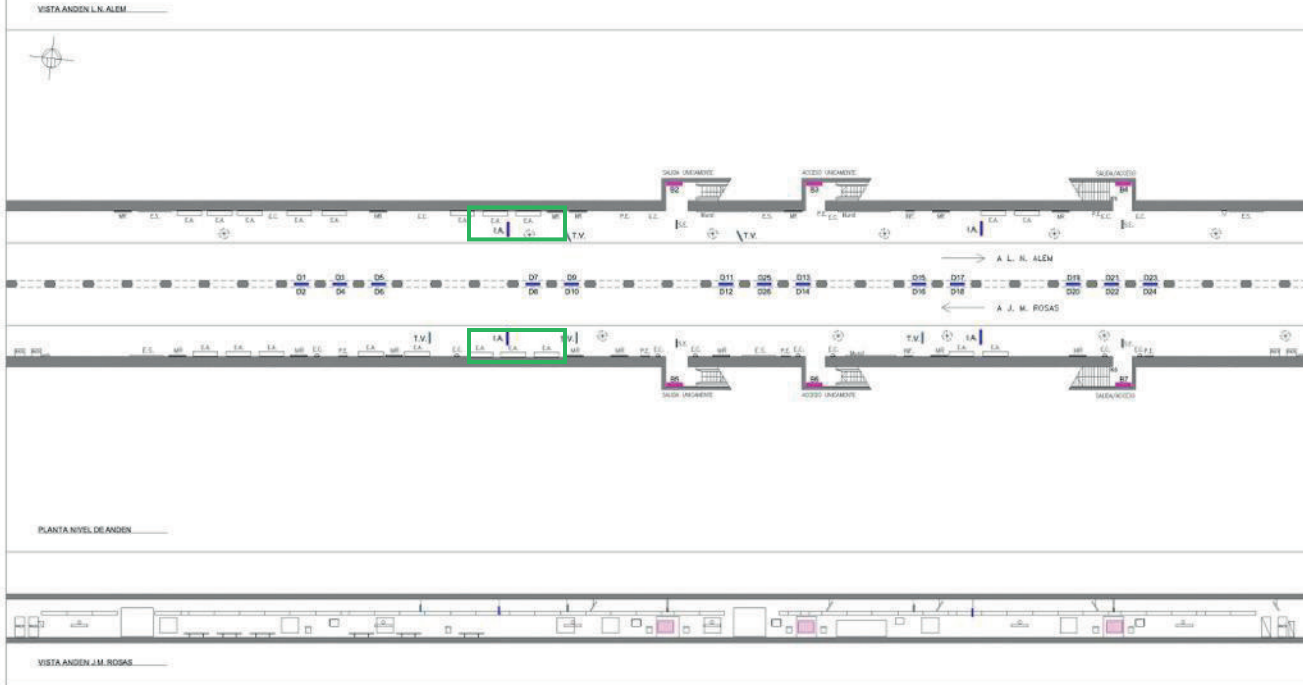
Escenario de Pared: Referencia

Carabobo



Escenario de Pared: LÍNEA B

C. Gardel



NOMENCLATURA DE LOS CARTELES PUBLICITARIOS			
Estafic Light Horizontal	B		Cartelera en Escaleras
Estafic Light Vertical	C		Atención Ciudadana
Doble Faz Entrevías	D		Plano de Evacuación
Digital Light	T		Equipamiento Asiento
SUBTV	T.V.		Equipamiento Cesto
Indicador de Andén	I.A.		Señalética
Bocas de Acceso	H		Mapas de Red
Promostep	K		Exclusivo Shopping
			F
			A.C.
			P.E.
			E.A.
			E.C.
			S.E.
			NR
			E.S.

	TÍTULO DEL PLANO
EST. C. GARDEL LINEA B	
VISTAS ANDENES	PLANTA NIVEL ANDEN
OBSERVACIONES	CODIGO DE ESTACION
Estación no Termalizada	B-09-CG

Escenario de Pared: Hacia L.N. Alem

C. Gardel



Escenario de Pared: Hacia L.N. Alem

C. Gardel



Escenario de Pared: Hacia J.M. Rosas

C. Gardel



Escenario de Pared: Medidas

C. Gardel



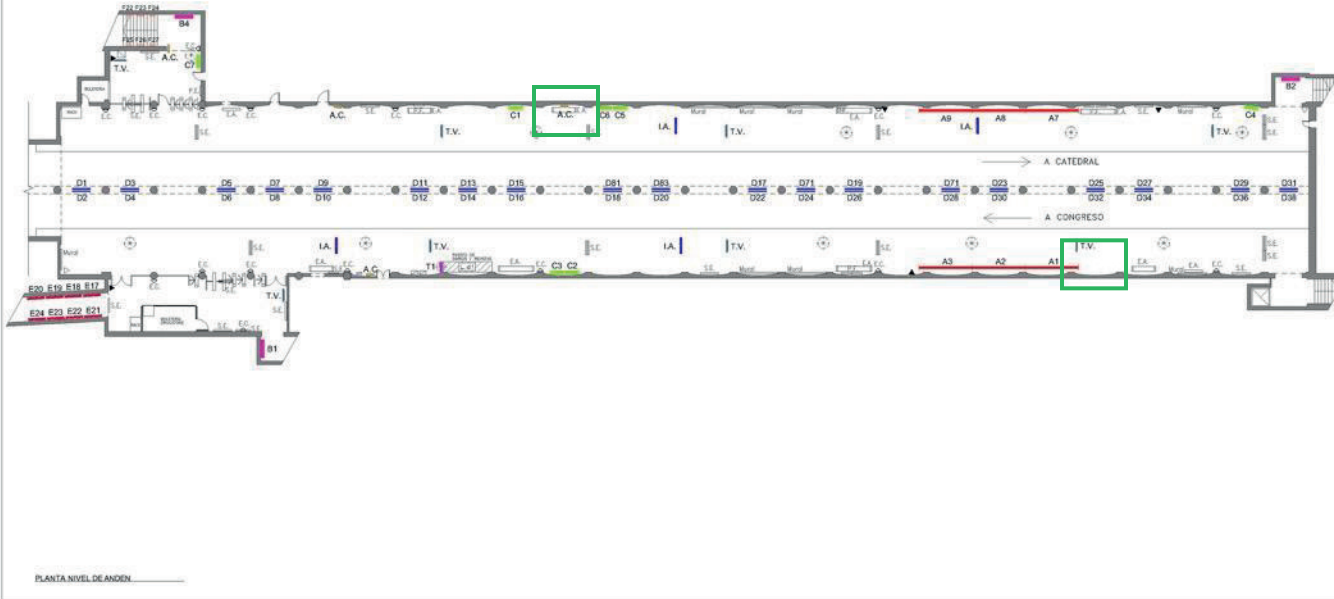
Escenario de Pared: Referencias

C. Gardel



Escenario de Pared: LÍNEA D

Callao



PLANTA NIVEL DE ANDÉN

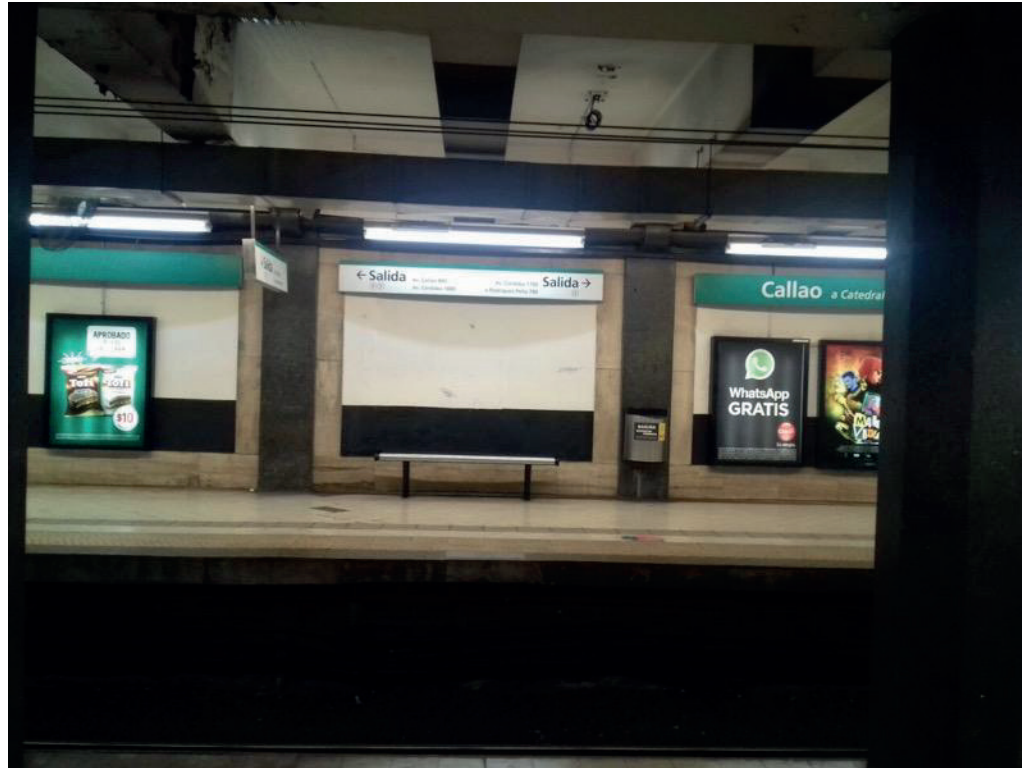
NOMENCLATURA DE LOS CARTELES PUBLICITARIOS

Estafic Super: marco sup. media caña	A		Promostep	K	
Estafic Light Horizontal	B		Acción Ciudadana	A.C.	
Estafic Light Vertical	C		Piano de Evacuación	P.E.	
Doble Faz Entrevías	D		Reja	R.	
Estafic Classic	E		Equipamiento Asiento	E.A.	
Digital Light	T		Equipamiento Cesto	E.C.	
SUBTV	T.V.		Señalética	S.E.	
Indicador de Andén	I.A.		Cart. Boletería	C.B.	
Boca de Acceso	H		Mapas de Red	M.R.	

	TÍTULO DEL PLANO
EST. CALLAO LÍNEA D	
PLANTA NIVEL ANDÉN	
OBSERVACIONES	CODIGO DE ESTACION
Estación Tematizada	D-05-Ca

Escenario de Pared: Hacia Catedral

Callao



Escenario de Pared: Hacia C. De Tucumán

Callao



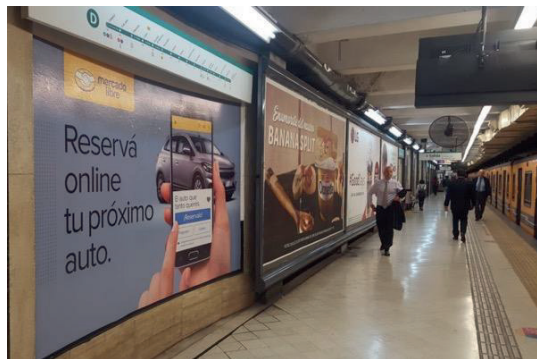
Escenario de Pared: Hacia Catedral: Medidas

Callao

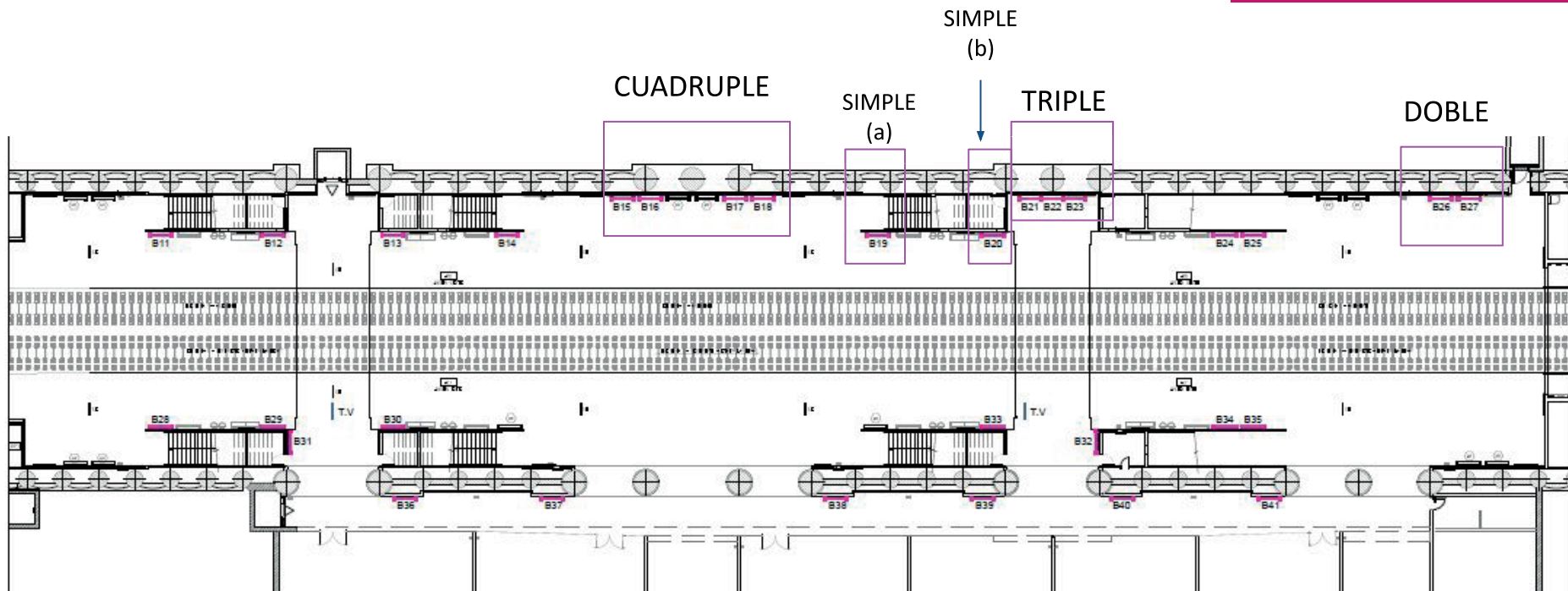


Escenario de Pared: Referencias

Callao



Escenario de Pared. **A HOSPITALES.**



Escenario de Pared: Hacia Catedral

Carranza



Escenario de Pared: Hacia C. De Tucumán

Carranza



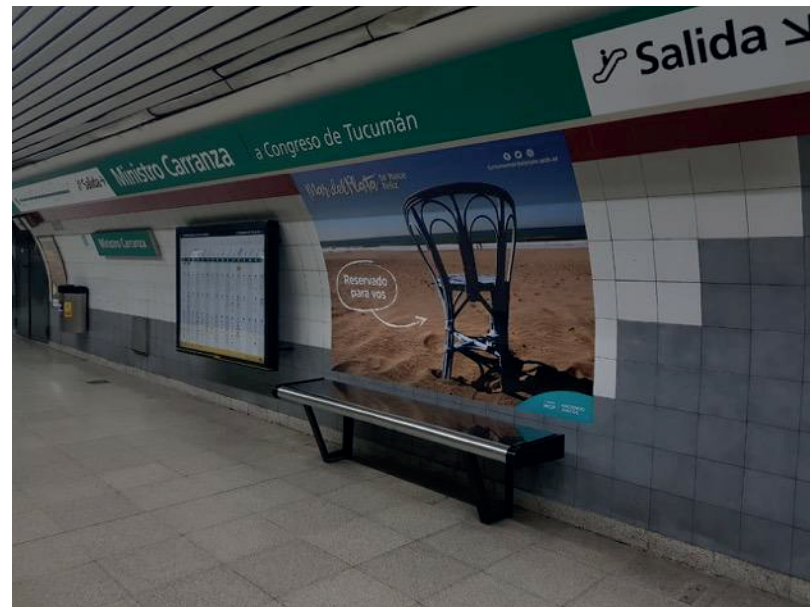
Escenario de Pared: Medidas

Carranza



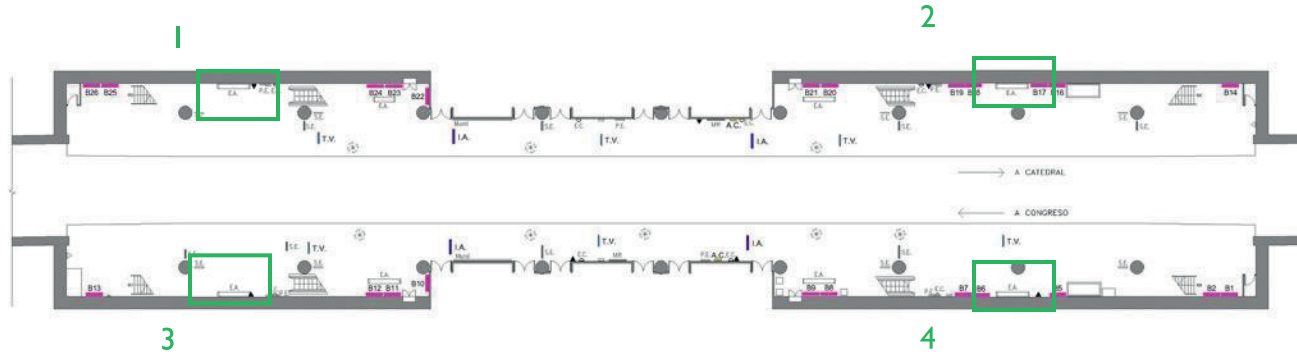
Escenario de Pared: Referencias

Carranza



Escenario de Pared

Olleros



PLANTA NIVEL DE ANDÉN

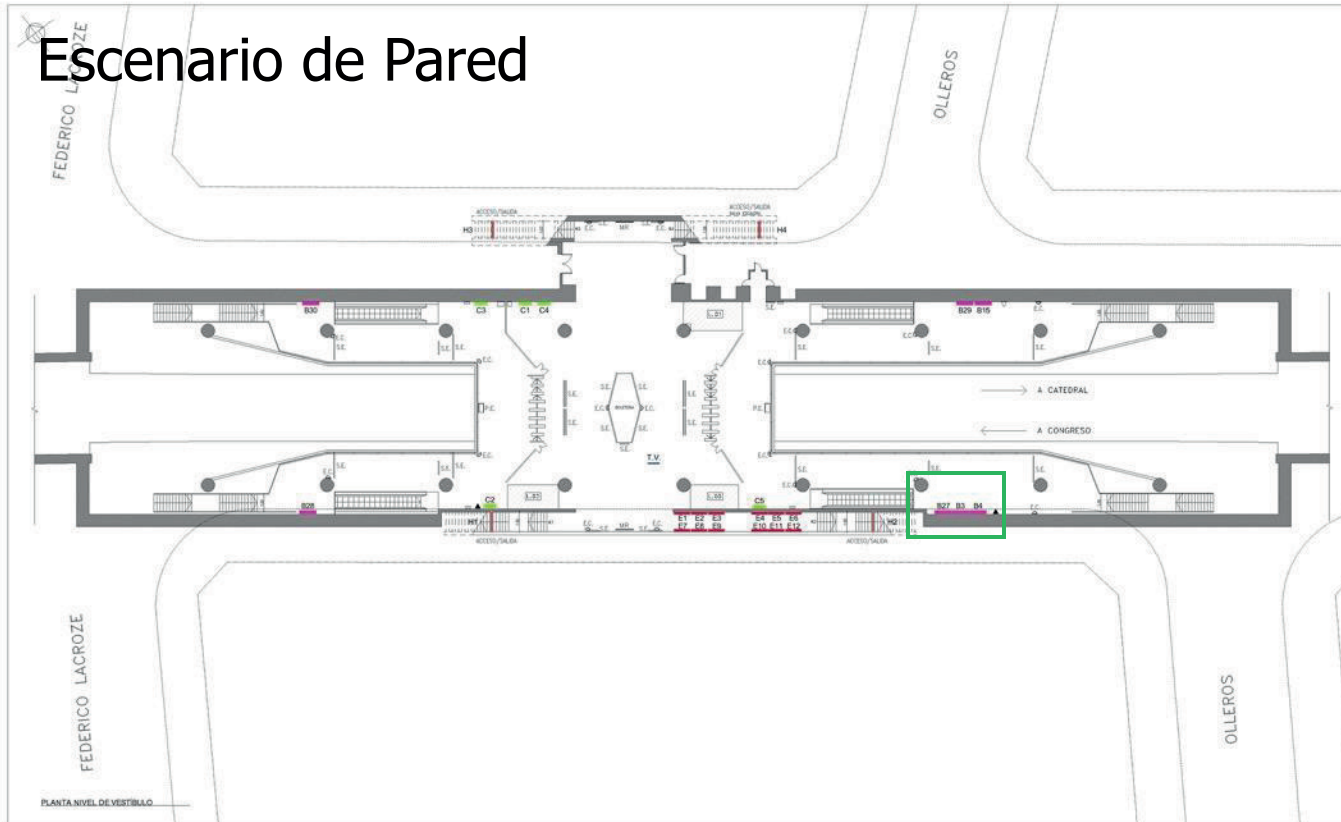
NOMENCLATURA DE LOS CARTELES PUBLICITARIOS

Estatic Light Horizontal	B		Plano de Evacuación	P.E.	
Estatic Light Vertical	C		Reja	R.	
Estatic Classic	E		Equipamiento Asiento	E.A.	
SUBTV	T.V.		Equipamiento Cesto	E.C.	
Indicador de Andén	I.A.		Señalética	S.E.	
Boca de Acceso	H		Cart. Boletería	C.B.	
Promostep	K		Mapas de Red	M.R.	
Atención Ciudadana	A.C.				

	TÍTULO DEL PLANO
EST. OLLEROS LINEA D	
PLANTA NIVEL ANDÉN	
OBSERVACIONES	CODIGO DE ESTACION
Estación Tematizada	D-14-011

Escenario de Pared

Olleros

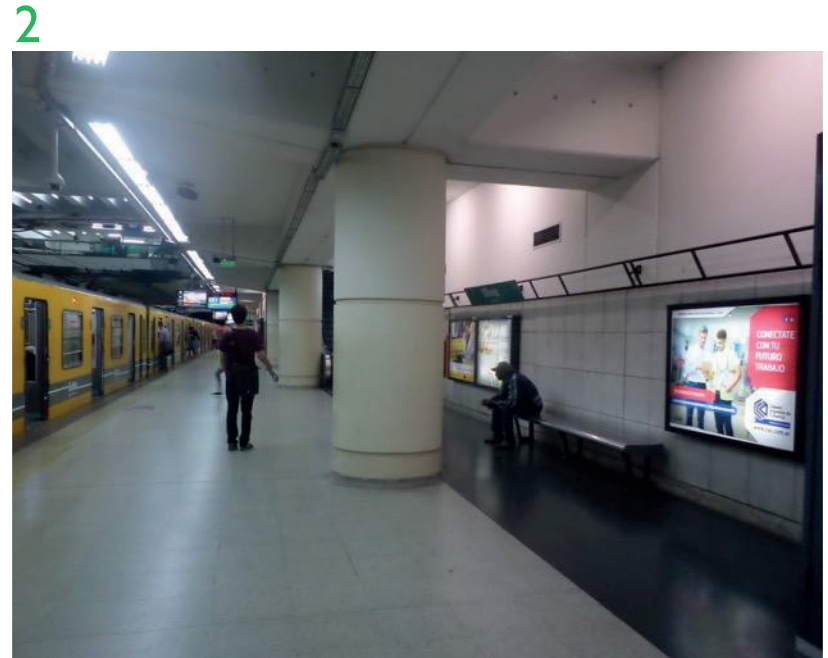
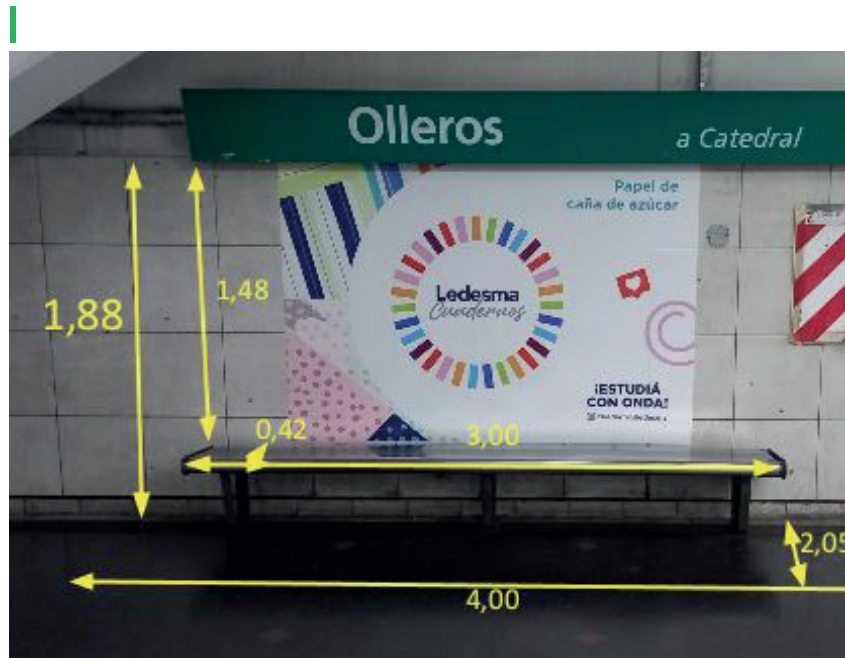


NOMENCLATURA DE LOS CARTELES PUBLICITARIOS					
Estatic Light Horizontal	B		Plano de Evacuación	P.E.	
Estatic Light Vertical	C		Reja	R.	
Estatic Classic	E		Equipamiento Asiento	E.A.	
SUBTV	T.V.		Equipamiento Cesto	E.C.	
Indicador de Andén	I.A.		Señalética	S.E.	
Boca de Acceso	H		Cart. Boletería	C.B.	
Promostep	K		Mapas de Red	M.R.	
Atención Ciudadana	A.C.				

	TITULO DEL PLANO
EST. OLLEROS LINEA D	
PLANTA NIVEL VESTIBULO	
OBSERVACIONES	CODIGO DE ESTACION
Estación Tematizada	D-14-011

Escenario de Pared: Hacia Catedral

Olleros



Escenario de Pared: Medidas

Olleros

(1) Hacia Catedral



Escenario de Pared: Medidas

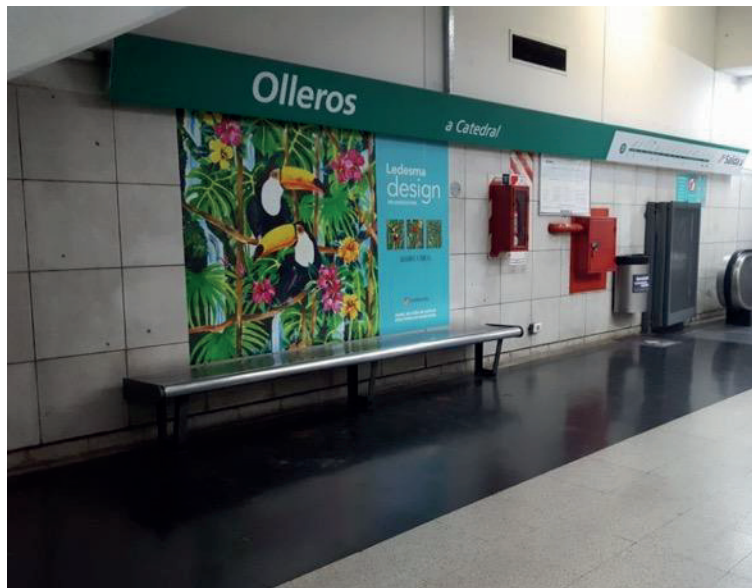
Olleros

(2) Hacia Catedral



Escenario de Pared: Referencias

Olleros



1



2

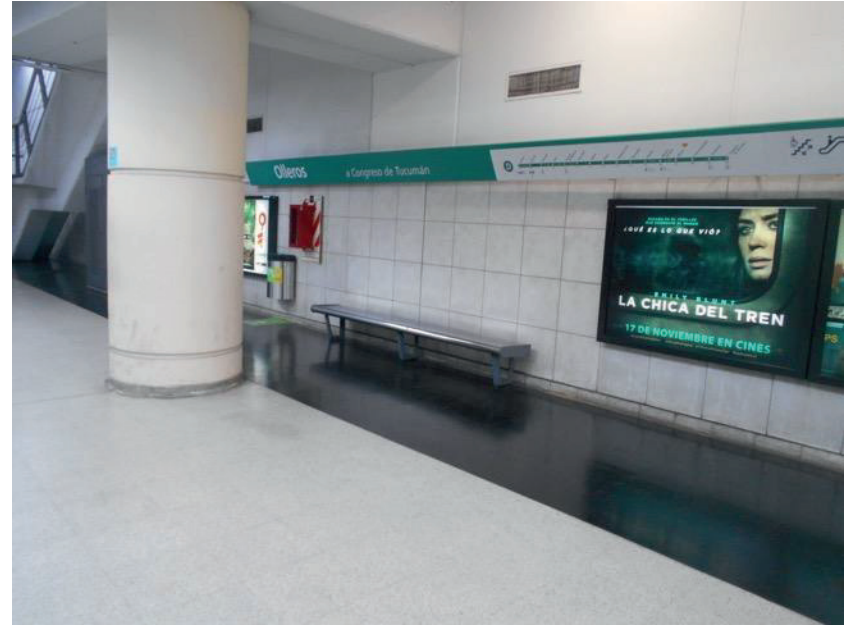
Escenario de Pared: Hacia C. De Tucumán

Olleros

3



4



Escenario de Pared: Hacia C. De Tucumán

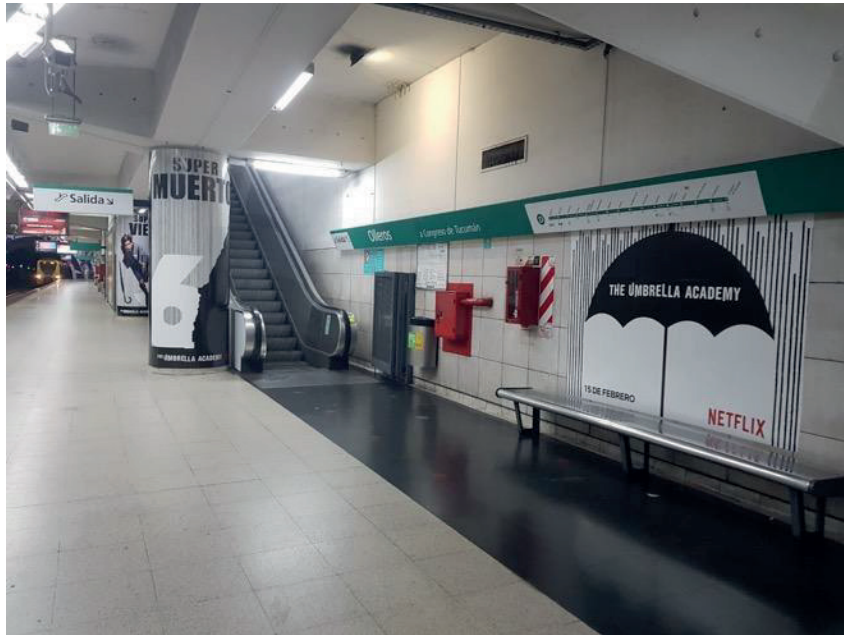
Olleros

(3) Hacia Congreso de Tucumán



Escenario de Pared: Referencias

Olleros



3



4

Escenario de Pared: Medidas

Olleros

(4) Hacia Congreso de Tucumán



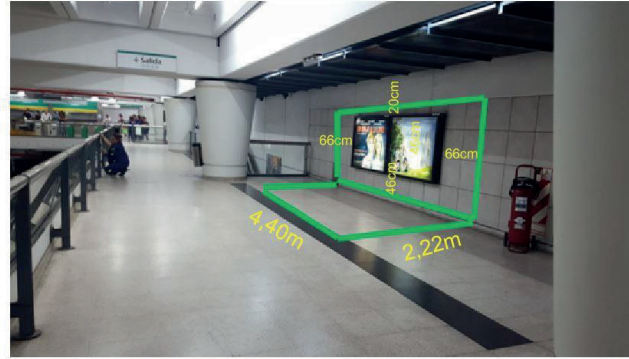
Escenario de Pared: Vestíbulo

Olleros



Escenario de Pared: Vestíbulo: Medidas

Vestíbulo

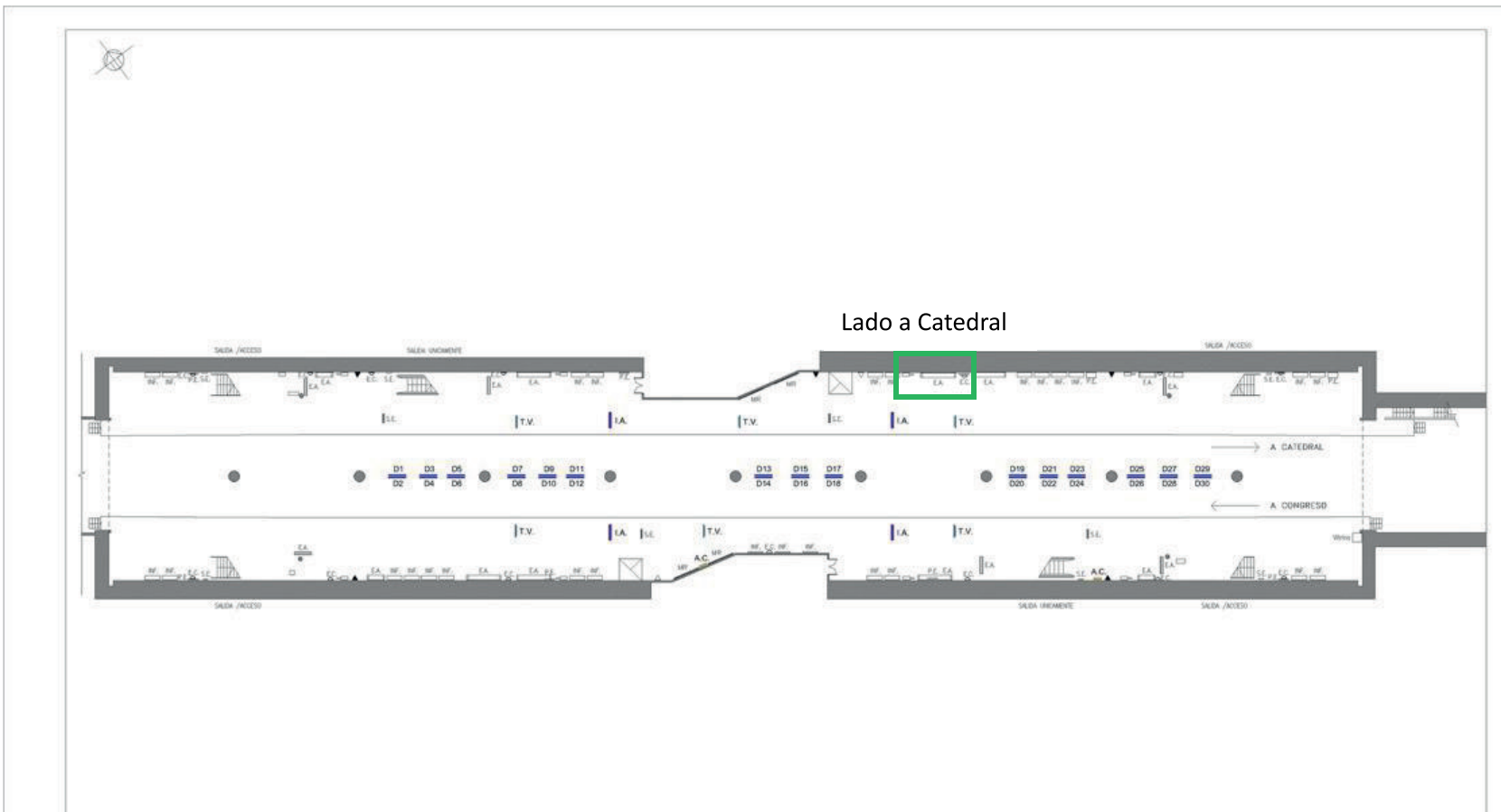


Escenario de Pared: Referencias

Olleros

Vestíbulo (3 ligths)

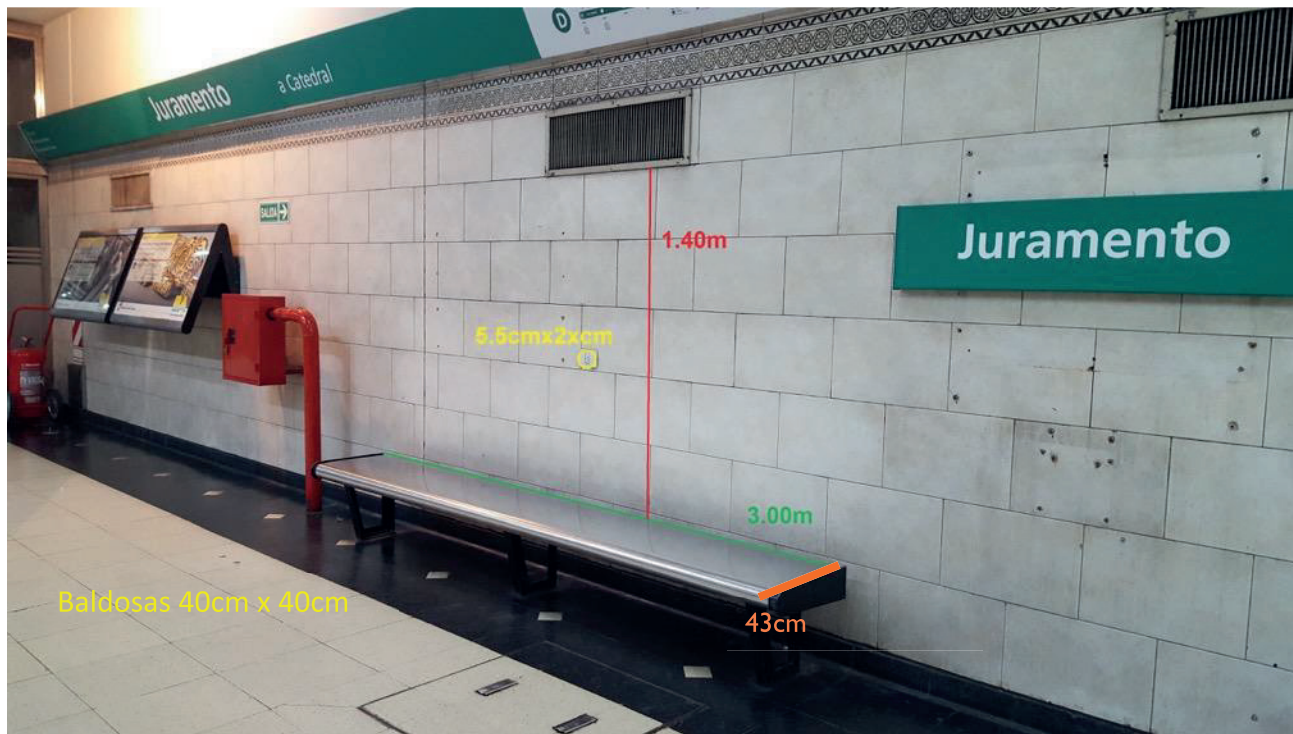




Escenario de Pared: Medidas

Juramento

Hacia Catedral



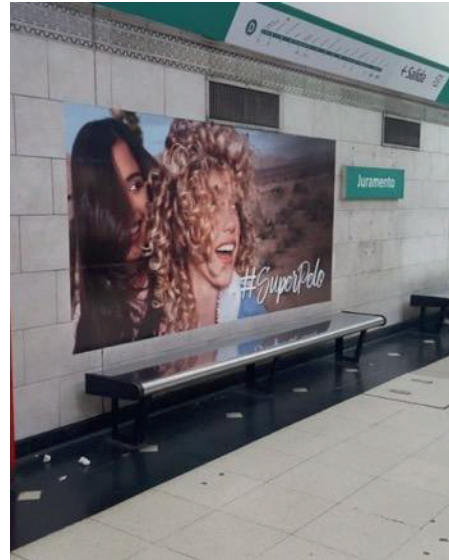
Escenario de Pared: Hacia C. De Tucumán

Juramento



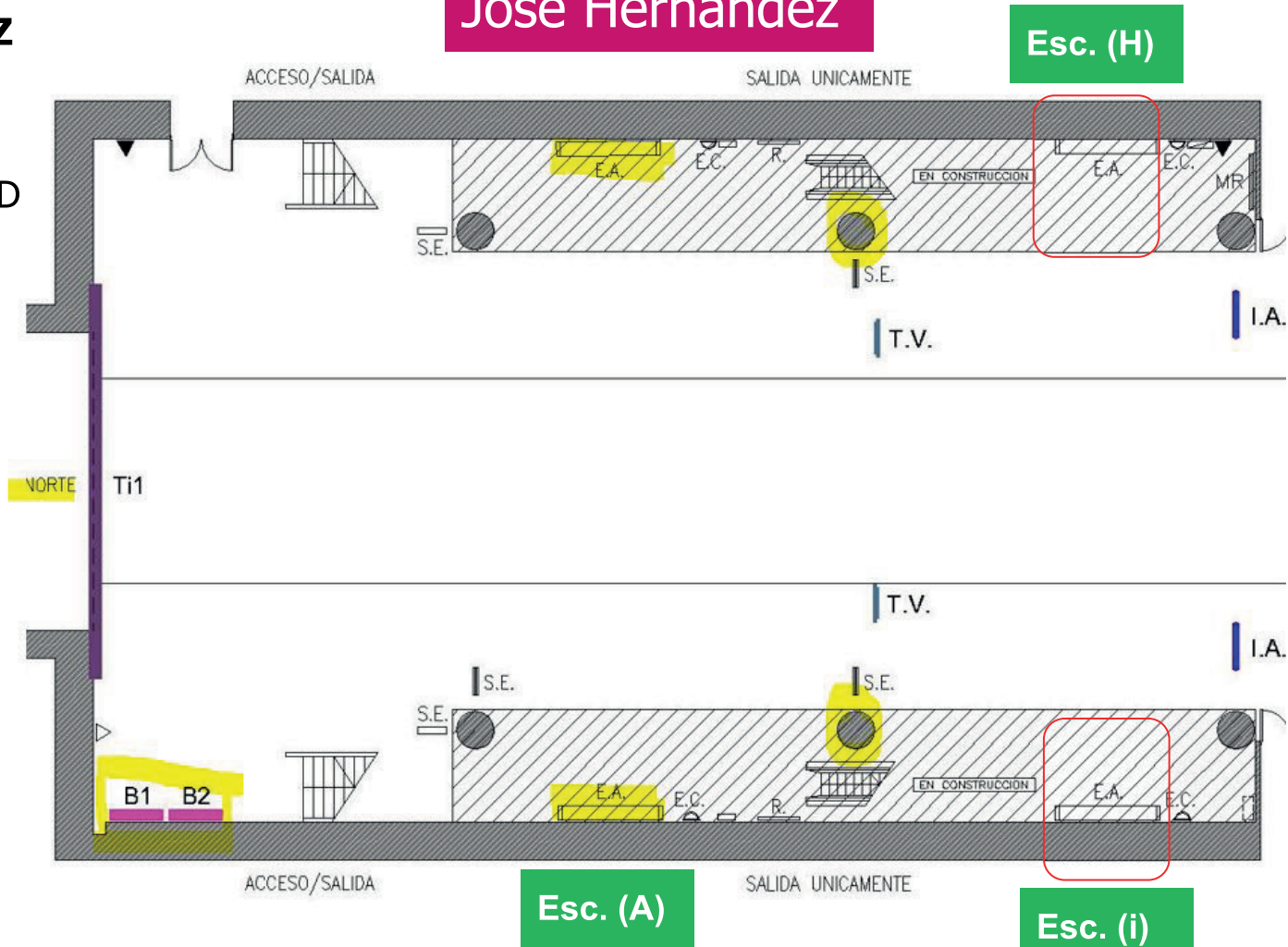
Escenario de Pared, referencias: Con Asiento y de pared completo

Juramento



JOSÉ HERNÁNDEZ Lado NORTE

-
- Columnas
- Escenarios de PARED
- Escenario DBL
- Boca de Túnel



Esc. (H)

Esc. (A)

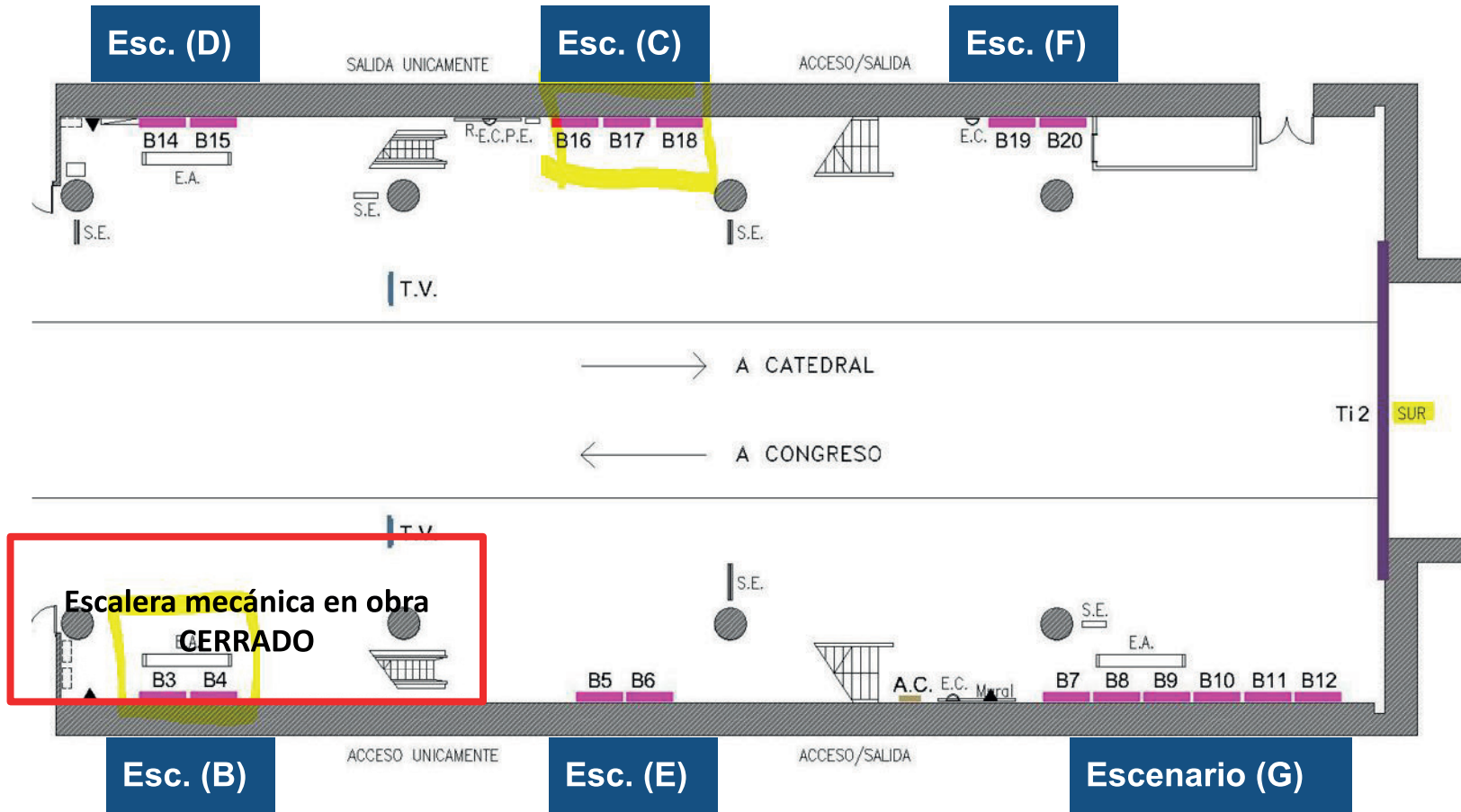
Esc. (i)

JOSÉ HERNÁNDEZ

Lado SUR

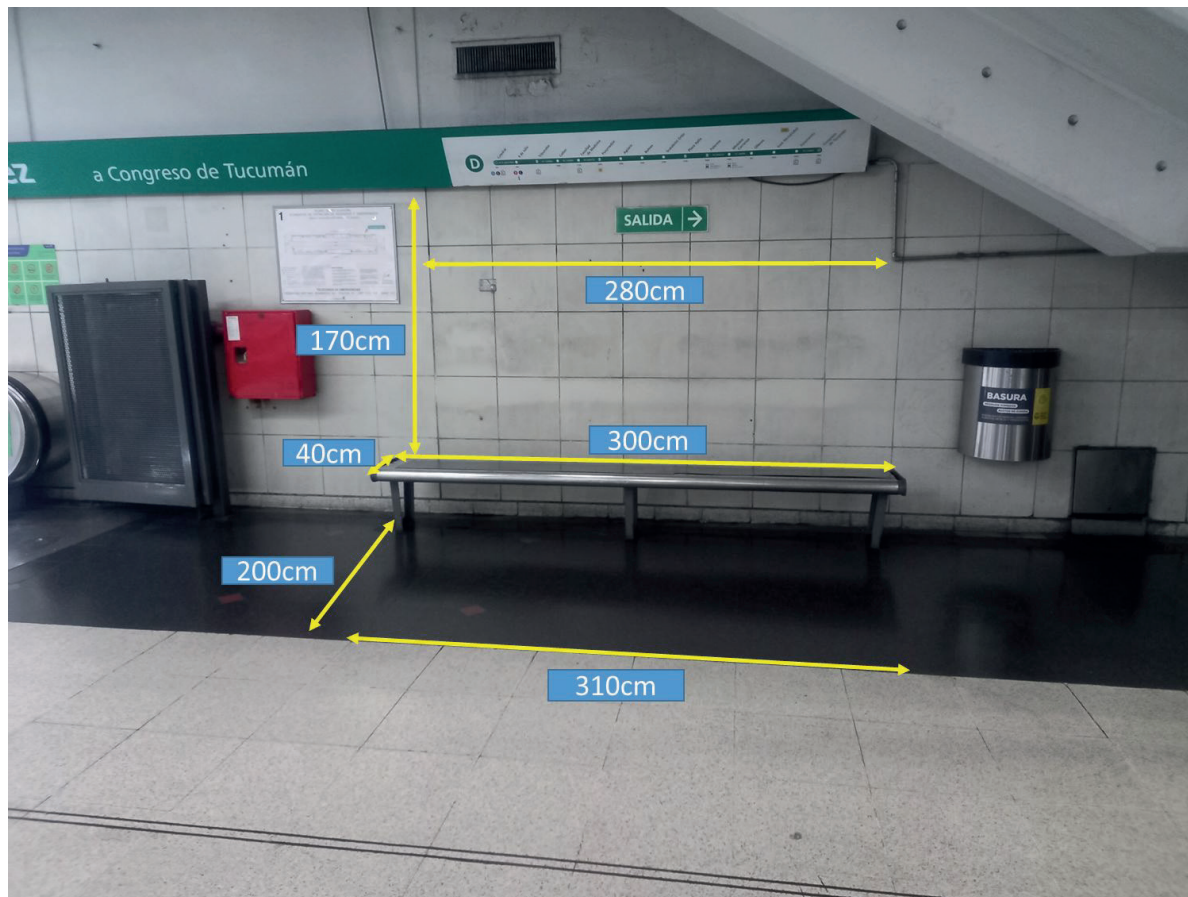
Escenarios
de PARED

- DBL
- TPL



Escenario de Pared **A**. Lado a Congreso. Lado Norte.

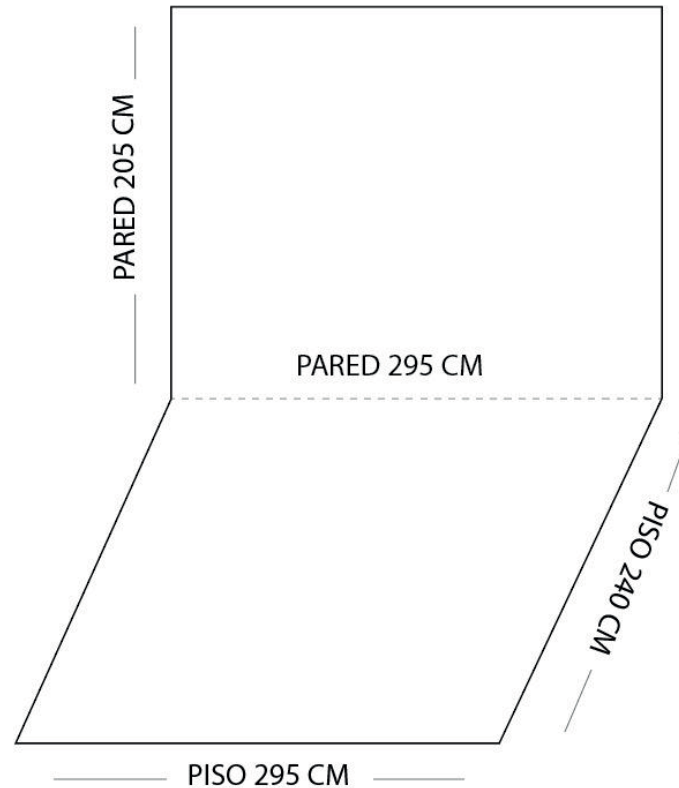
J. Hernández



Esc. (A)

Escenario de Pared. A Congreso (i)

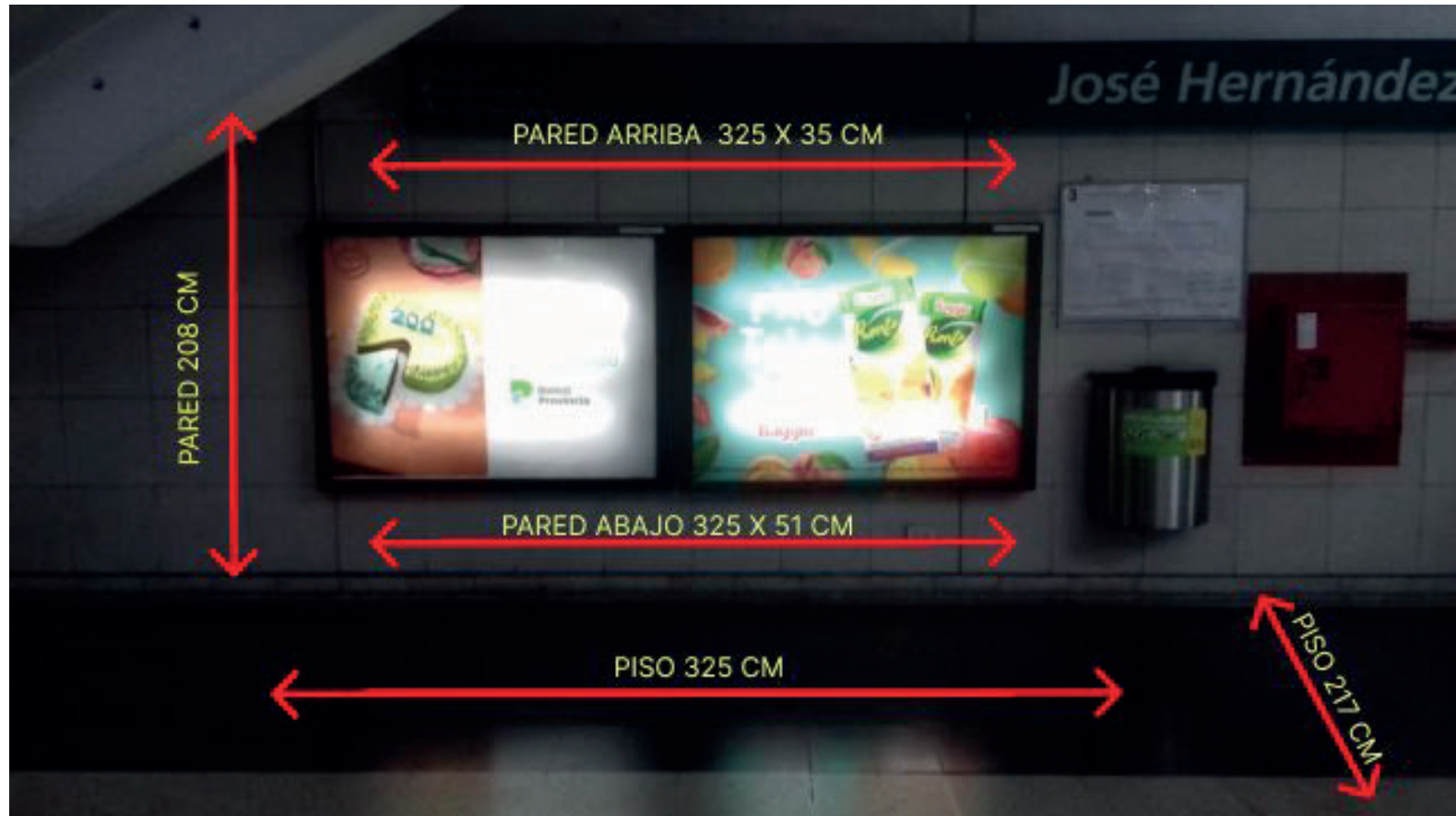
J. Hernández



Esc. (H e I)

Escenario DOBLE (D). A CONGRESO Lado Sur.

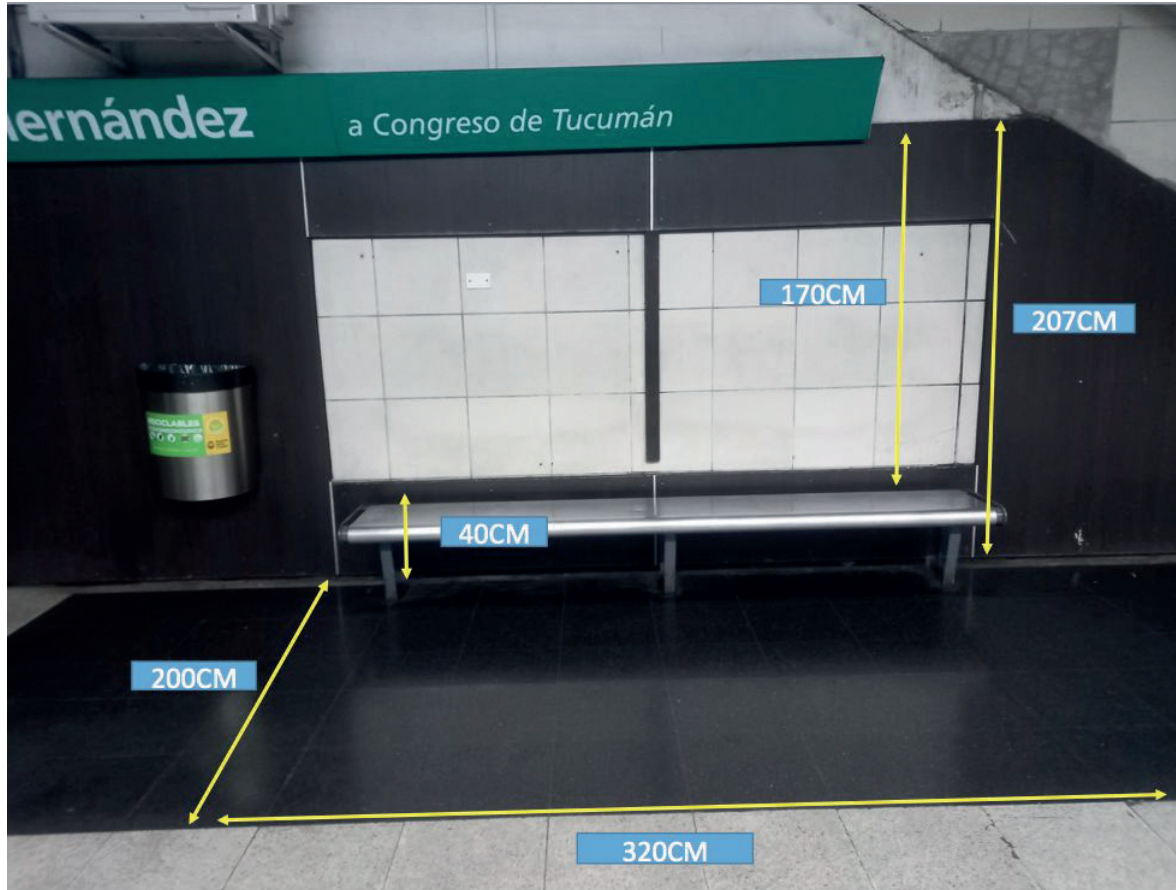
J. Hernández



Escenario DOBLE (F). A Catedral. Lado Sur.

J. Hernández





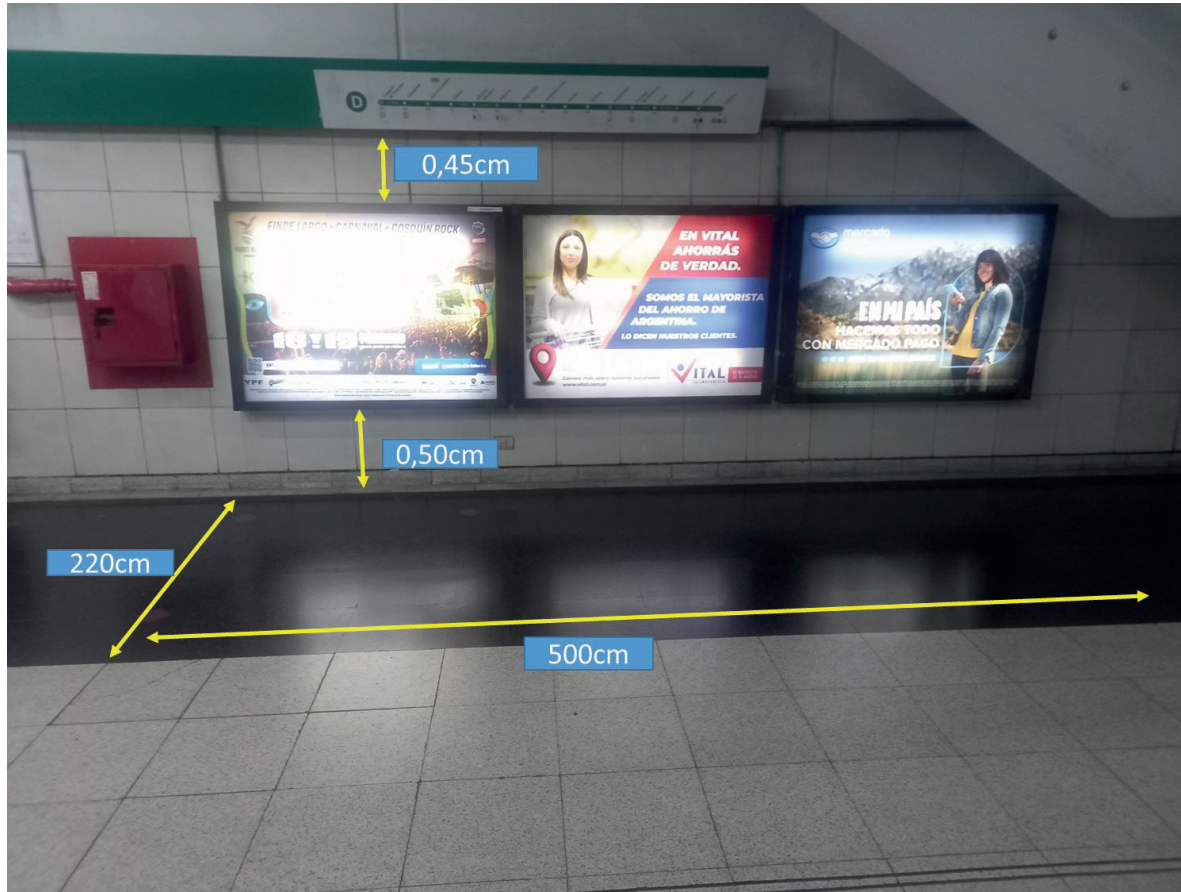
Escenario DOBLE (a). A CONGRESO. Lado Norte.

J. Hernández



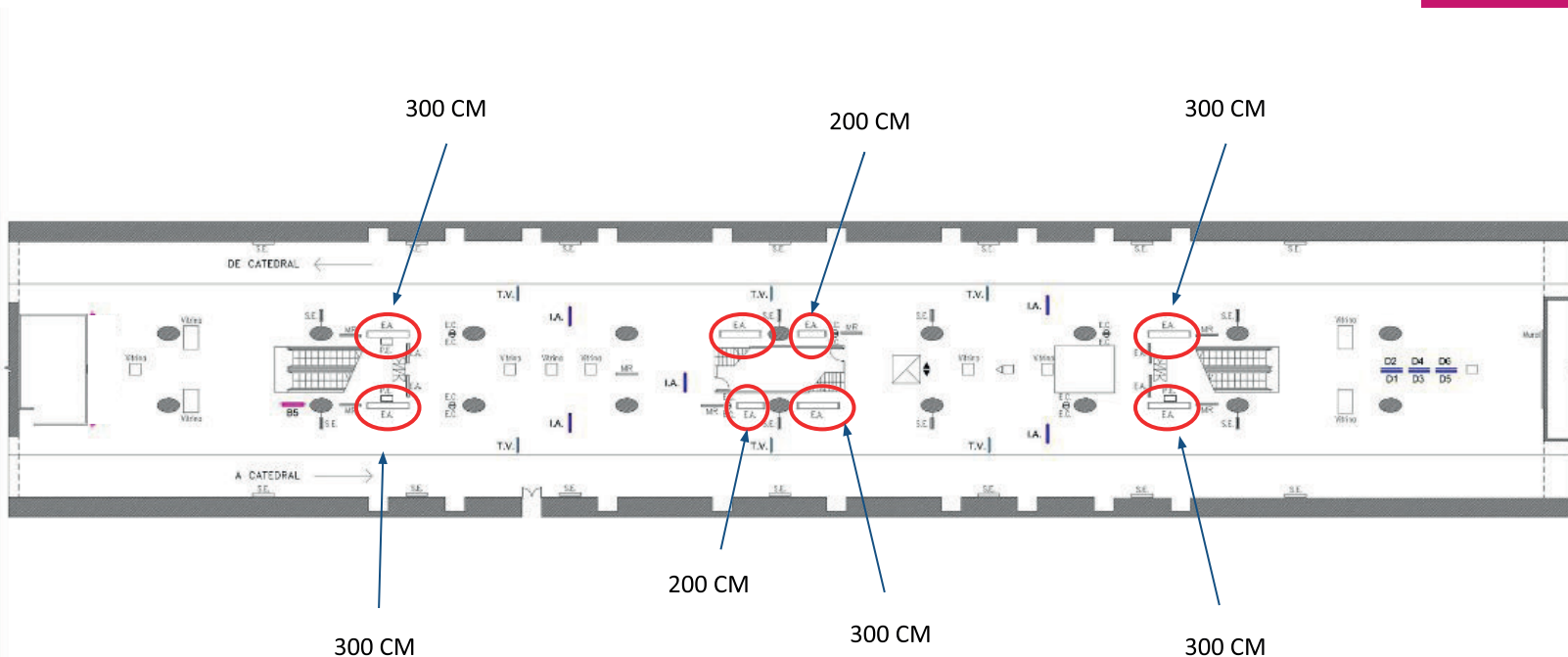
Escenario TRIPLE (c). A Catedral. Lado SUR.

J. Hernández



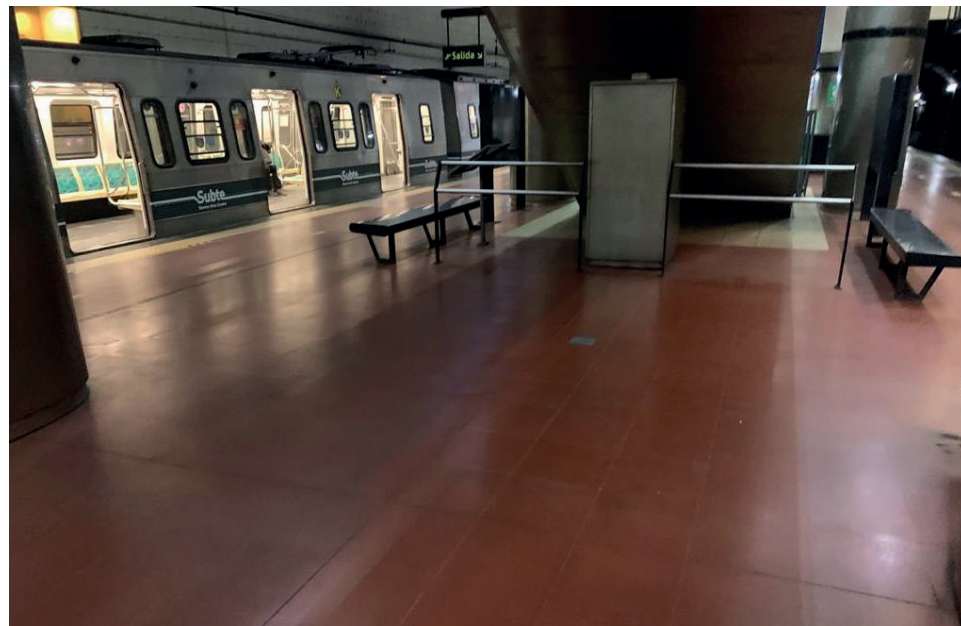
Congreso De Tucuman asientos D-17-CT

Congreso de Tucuman



Congreso De Tucuman asientos D-17-CT

Congreso de Tucuman



Congreso De Tucuman asientos D-17-CT

Congreso de Tucuman

